



**GRESSONEY**  
*Greschòney*

**ISSIME**  
*Eischeme*

**ALAGNA**  
*Im Land*

**CARCOFORO**  
*Chalchoufe*

**RIMELLA**  
*Remmalju*

**CAMPELLO MONTI**  
*Kampel*

**FORMAZZA**  
*Pomatt*

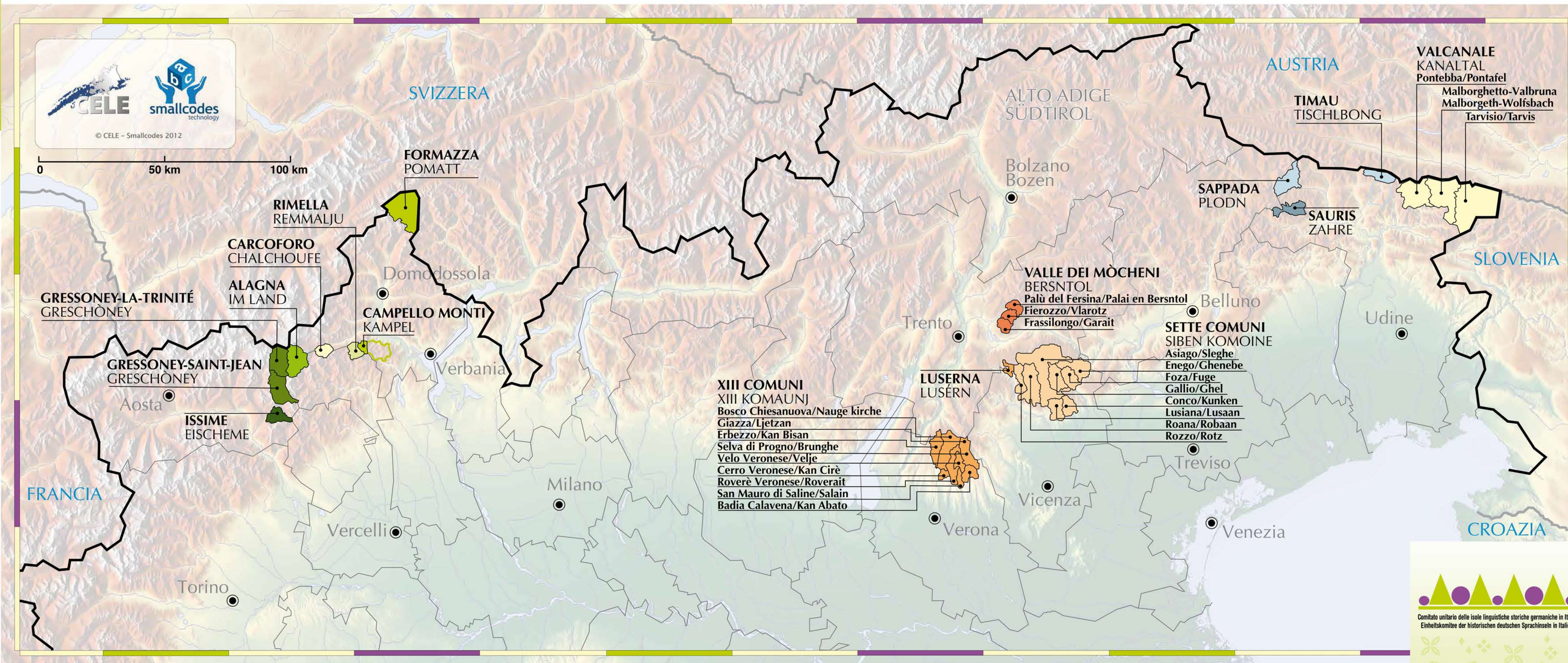
**VALLE DEI MÖCHENI**  
*Bersntol*

Comitato unitario delle isole linguistiche storiche germaniche in Italia  
Einheitskomitee der historischen deutschen Sprachinseln in Italien

Le isole linguistiche storiche germaniche aderenti al Comitato Unitario delle Isole Linguistiche Storiche Germaniche in Italia

Die historischen deutschen Sprachinseln vertreten vom Einheitskomitee der historischen deutschen Sprachinseln in Italien

The historic German language enclaves represented by the Unitary Committee of historic German language Enclaves in Italy



Comitato Unitario delle Isole Linguistiche Storiche Germaniche in Italia

Il Comitato Unitario delle Isole Linguistiche Storiche Germaniche in Italia è formato dai rappresentanti delle comunità germaniche insediate nell'arco alpino italiano, con lo scopo di promuoverne le lingue e le culture. È stato fondato nell'anno 2002, in seguito ad un paio di incontri promossi a partire dal 2001, proclamato dall'Unione Europea e dal Consiglio d'Europa "Anno Europeo delle lingue". Nel corso degli anni le comunità aderenti sono aumentate e, ad oggi, aderiscono formalmente quindici comunità:  
- Walser di Gressoney e Walser di Issime della Valle d'Aosta;  
- Walser del Piemonte (Campello Monti, Rimella, Carcoforo, Alagna, Valsesia e Formazza);  
- Mocheni e Cimbrici di Luserna in Trentino;  
- Cimbrici dei XIII Tredici Comuni, Cimbrici dei Sette Comuni e Sappada in Veneto;  
- Sauris, Timau e Valcanale in Friuli Venezia Giulia.  
Anche alcuni enti locali tra cui province e regioni hanno espresso formale riconoscimento al Comitato.

La fonte giuridica per la costituzione del Comitato si trova nella legge 482/99, la quale all'art. 2 stabilisce che "la Repubblica tutela la lingua e la cultura delle popolazioni germaniche" e al terzo comma dell'art. 3 recita: "Quando le minoranze linguistiche di cui all'art. 2 si trovano distribuite su territori provinciali o regionali diversi, esse possono costituire organismi di coordinamento e di proposta, che gli enti locali interessati hanno facoltà di riconoscere".

Scopo del Comitato è quello di tutelare e promuovere le lingue e le culture delle comunità storiche germaniche sopra indicate con i mezzi che sono ritenuti più idonei, anche in collaborazione con altri enti, associazioni e persone in Italia ed in Europa. Ai sensi della legge 482/99 è obiettivo del Comitato perseguire la piena attuazione della normativa statale ed internazionale riguardante la tutela delle minoranze linguistiche.

Il Comitato aderisce al CONFEMIL (Comitato Nazionale Federativo Minoranze Linguistiche d'Italia).  
L'Assemblea del Comitato è costituita dai rappresentanti legali, o loro sostituti e delegati, di tutte le associazioni ed enti aderenti e si riunisce di norma una volta all'anno a rotazione presso una delle Comunità. L'organo esecutivo - il Consiglio di Coordinamento - è costituito da cinque membri più il segretario, un membro per ogni area delle comunità aderenti. Il Comitato svolge un'importante funzione di confronto di idee e programmi e di promozione di iniziative comuni: realizzazione di pubblicazioni, di libri illustrati per bambini, realizzazione di DVD con cartoni animati doppiati nelle lingue germanofone delle diverse comunità, partecipazione a convegni e conferenze in Italia e all'estero su specifiche tematiche (talvolta con pubblicazioni degli atti) in collaborazione con università e istituzioni di ricerche culturali e il mantenimento dei siti internet: [www.sprachinseln.it](http://www.sprachinseln.it) - [www.isolelinguistiche.it](http://www.isolelinguistiche.it).

**LUSERNA**  
*Lusérn*

**XIII COMUNI**  
*XIII Komaunj*

**SETTE COMUNI**  
*Siben Komoine*

**SAPPADA**  
*Plodn*

**SAURIS**  
*Zahre*

**TIMAU**  
*Tischlbong*

**VALCANALE**  
*Kanaltal*



Comitato unitario delle isole linguistiche storiche germaniche in Italia  
Einheitskomitee der historischen deutschen Sprachinseln in Italien

Comitato Unitario delle Isole Linguistiche Storiche Germaniche in Italia

Einheitskomitee der Historischen Deutschen Sprachinseln in Italien

c/o Centro Documentazione Luserna -  
Dokumentationszentrum Lusérn onlus  
Via Trento / Stradiù, 6  
38040 Luserna / Lusérn (TN)

e-mail: [info@isolelinguistiche.it](mailto:info@isolelinguistiche.it)  
[info@sprachinseln.it](mailto:info@sprachinseln.it)

[www.isolelinguistiche.it](http://www.isolelinguistiche.it)  
[www.sprachinseln.it](http://www.sprachinseln.it)

ISBN 9788888197210